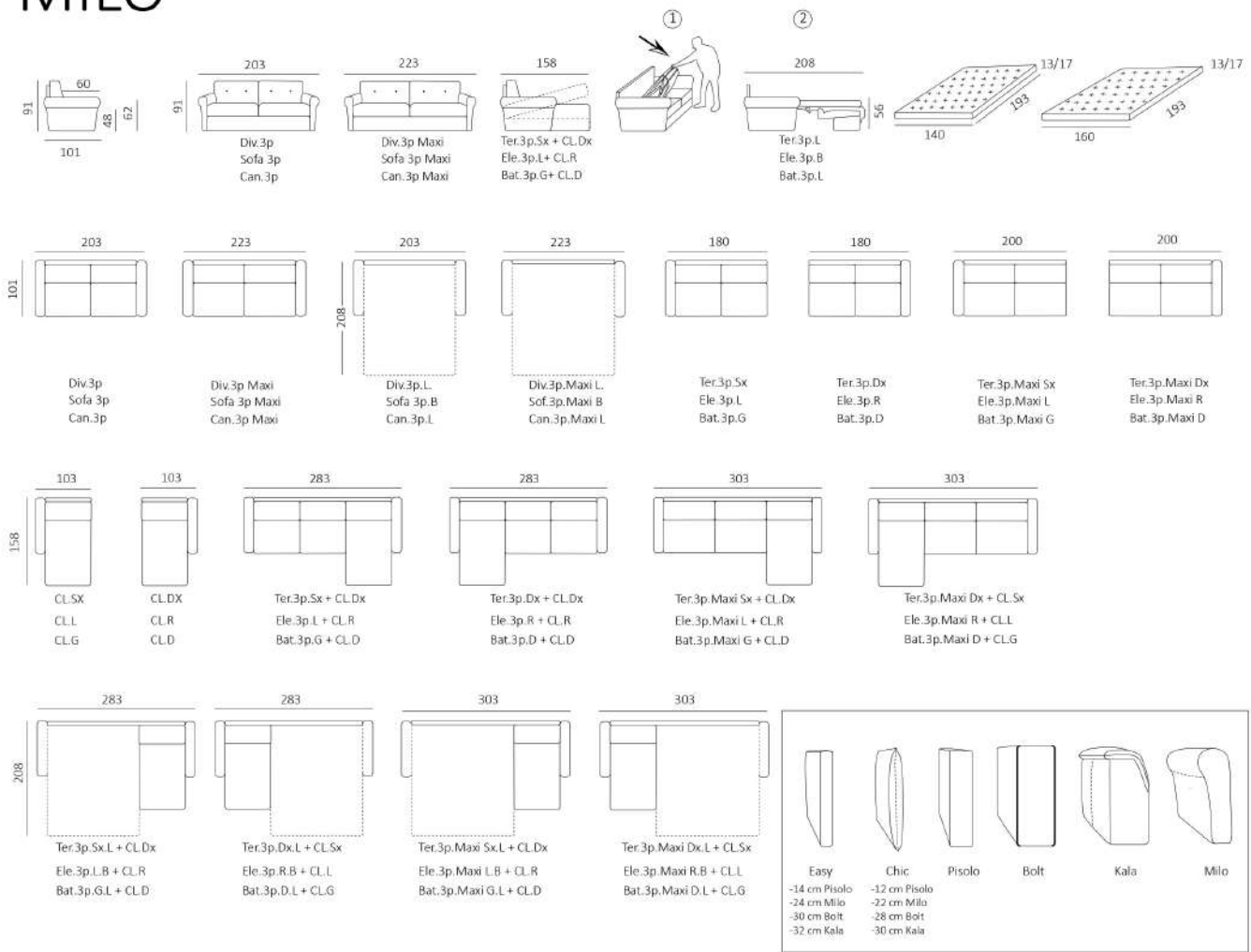


MILO



Ogni modello della collezione SMART può essere personalizzato con qualsiasi bracciolo. Per calcolare le dimensioni è semplice e veloce. Per i braccioli EASY e CHIC consultare lo schema braccioli riportato in ciascuna scheda tecnica e sottrarre i valori dalle dimensioni di ciascun modello. Per gli altri braccioli fare riferimento direttamente alle misure di ciascun modello.

Roller: l'opzione "Roller" con meccanismo a scomparsa permette il sollevamento del divano su ruote per spostamenti all'interno degli spazi domestici.

Each model of the SMART collection can be customized with any armrest. To calculate the size is quick and easy. For the EASY and CHIC armrests, consult the armrests diagram shown in each data sheet and subtract the values from the dimensions of each model. For the other armrests, refer directly to the sizes of each model.

Roller: the "Roller" option with internal mechanism allows the sofa to be lifted on wheels for movement inside domestic spaces.

Chaque modèle de la collection SMART peut être personnalisé avec n'importe quel accoudoir. Pour calculer les dimensions est rapide et facile. Pour les accoudoirs EASY et CHIC, consulter le schéma des accoudoirs figurant dans chaque fiche technique et soustraire les valeurs des dimensions de chaque modèle. Pour les autres accoudoirs, reportez-vous directement aux dimensions de chaque modèle.

Roller: l'option "Roller" avec mécanisme interne permet de soulever le canapé sur roues pour le déplacer à l'intérieur des espaces domestiques.

Divani fissi: struttura in abete, multistrato di legno e agglomerato di legno. Divani letto: struttura in abete, multistrato di legno, agglomerato di legno, metallo.
Sospensione schienale con cinghia elastica polipropilene incrociata doppia forza. Sospensione seduta con cinghia elastica in polipropilene incrociata doppia forza.
Imbottitura seduta gomma in poliuretano indeformabile 25 kg/m³ SOFF ricoperta con ovatta resinata in poliestere.
Imbottitura schienale gomma poliuretano 18 kg/m³ ricoperta con ovatta resinata in poliestere. Pronto Letto con rete movimento rapido elettrosaldato con cinghie elastiche.
Materasso bordato con anima in gomma di poliuretano indeformabile, parte superiore in Aloe Soff trapuntato anallergico, parte inferiore anti-scivolo sfoderabile e lavabile in lavatrice a 30°.
Sedute sfoderabili, braccioli, struttura fissa, schienali non sfoderabili.

Fixed sofas: structure in fir, multilayer wood and agglomerate wood. Sofa beds: structure in fir, multilayer wood, wood agglomerate, metal.
Backrest suspension with double-force crossed polypropylene elastic strap. Seat suspension with double force crossed polypropylene elastic straps.
Seat padding in non-deformable polyurethane rubber 25 kg/m³ SOFF covered with polyester resin wadding. Back padding in non-deformable polyurethane rubber 18 kg/m³ covered with polyester resin wadding. Quick-bed mechanism with electro-welded fast-moving bed base with elastic strap.
Mattress edged with core in non-deformable polyurethane rubber, upper side in quilted Aloe Soff hypoallergenic, non-slip lower side, removable and machine washable at 30°.
Fully removable seats cover, armrests, fixed structure and backrests not removable.

Canapés fixes : structure en sapin, multiplis et aggloméré. Canapés-lits : structure en sapin, multiplis, aggloméré, métal.
Suspension dossier sangles élastiques en polypropylène croisées à double force. Suspension assise sangles élastiques en polypropylène croisées à double force.
Rembourrage assise en mousse polyuréthanne indeformable 25 kg/m³ SOFF recouverte en ouate de résine de polyester.
Rembourrage dossier en mousse polyuréthanne 18 kg/m³ recouverte en ouate de résine de polyester. Rapid-lit avec sommier à déplacement rapide électrosoudé avec sangles élastiques sur l'assise. Matelas bordé d'âme en mousse polyuréthanne indeformable, partie supérieure en Aloe Soff matelassé hypoallergénique, partie inférieure antidérapante, amovible et lavable en machine à 30°.
Dossiers, accoudoirs et structure fixe non déhoussables.